

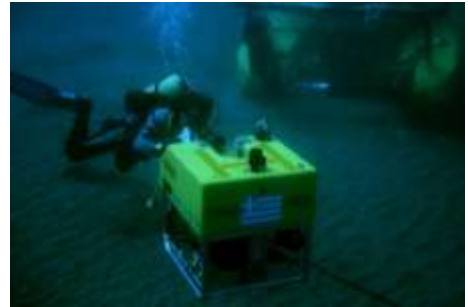


Προστασία
της Φύσης

ΕΛΛΗΝΙΚΗ ΕΤΑΙΡΙΑ ΠΡΟΣΤΑΣΙΑΣ ΤΗΣ ΦΥΣΗΣ

ΕΠΙΣΚΕΨΗ & ΞΕΝΑΓΗΣΗ
ΣΤΟ ΕΛΛΗΝΙΚΟ ΚΕΝΤΡΟ ΘΑΛΑΣΣΙΩΝ ΕΡΕΥΝΩΝ (ΕΛ.ΚΕ.ΘΕ.)
ΠΑΡΑΣΚΕΥΗ 3 ΟΚΤΩΒΡΙΟΥ 2014

Αρχηγός: Μαριάννα Δεδάκη
Ξεναγός: Μαρία Σαλωμίδη, Δρ Περιβαλλοντολόγος



ΑΝΑΛΥΤΙΚΟ ΠΡΟΓΡΑΜΜΑ

- ✓ Αναχώρηση με πούλμαν από το Σύνταγμα (αρχή Φιλελλήνων) στις **9.30 π.μ.**
- ✓ Άφιξη στο ΕΛΚΕΘΕ.
- ✓ Εισήγηση της Δρ Τζέλλας Κατσίκη, υπεύθυνης Μονάδας Εκπαίδευσης ΕΛΚΕΘΕ, με θέμα: "Η επιστημονική έρευνα στην Ελλάδα και η περίπτωση του ΕΛΚΕΘΕ" (μια σύντομη γνωριμία με τους ερευνητικούς φορείς της χώρας μας και το ΕΛΚΕΘΕ ειδικότερα).
- ✓ Παρουσίαση της Μαρίας Σαλωμίδη (Δρ. Περιβαλλοντολόγος) με θέμα: "Ανακαλύπτοντας τις ελληνικές θάλασσες: ένας χρήσιμος οδηγός πεδίου για τον εντοπισμό των ιδιαιτεροτήτων και προβλημάτων των ελληνικών βυθών".
- ✓ Ξεναγήση στην Έκθεση Υποβρύχιας Φωτογραφίας "Βένθος και Πέλαγος" του Γιάννη Ίσσαρη και στο Βαθυσκάφος "Θέτις".
- ✓ Όσοι επιθυμούν μπορούν να συμμετάσχουν σε σύντομη υποβρύχια εξόρμηση-έρευνα, προκειμένου να θέσουμε σε άμεση εφαρμογή όσα μάθαμε, εξερευνώντας το βυθό της παρακείμενης παραλίας του Μαύρου Λιθαριού, ανάλογα με τις καιρικές συνθήκες.
Η εξόρμηση μπορεί να διαρκέσει συνολικά περίπου 1-1:30 ώρα ανάλογα με την όρεξη των συμμετεχόντων, που θα χρειαστούν οπωσδήποτε μαγιό, μάσκα και αντηλιακό!
- ✓ Αναχώρηση από το ΕΛΚΕΘΕ με πούλμαν για το Σύνταγμα το μεσημέρι.

ΕΞΟΔΑ ΣΥΜΜΕΤΟΧΗΣ: 10 € Περιλαμβάνονται: Πούλμαν, Ξεναγήση & ΦΠΑ.

Δηλώσεις συμμετοχής από **Τετάρτη 3 Σεπτεμβρίου 2014**

στη Γραμματεία της ΕΕΠΦ, κα Χριστίνα Θεοδωρικά,
τηλ. **210 322 4944** (εσωτ. 104) από 13.00 έως 15.00.

Εξόφληση έως την Παρασκευή 12 Σεπτεμβρίου 2014 στους παρακάτω λογαριασμούς:

- **EUROBANK** IBAN:GR50 0260 0030 0000 6020 0910 148 - Αρ. Λογ/σμού: **0026.0003.06.0200910148**
- **ΕΘΝΙΚΗ ΤΡΑΠΕΖΑ** IBAN:GR56 0110 1040 0000 1042 9666 620 - Αρ. Λογ/σμού: **10429666620**
- **ALPHA BANK** IBAN: GR63 0140 1200 1200 0200 2011 678 - Αρ. Λογ/σμού: **1200 0200 2011 678**



με ΑΙΤΙΟΛΟΓΙΑ για το δικαιούχο ΜΟΝΟΝ το ονοματεπώνυμό σας.

Ακύρωση 14 έως 0 ημέρες πριν την αναχώρηση: παρακράτηση της συνολικής αξίας, εκτός αν η θέση καλυφθεί από τη λίστα αναμονής.